

AZIENDA, BANCA, ECC.

ad hoc ENTERPRISE

Con i

**GESTIONALI
ZUCCHETTI**

risolvi

facilmente

*ogni problema
di gestione*

**E NON PERDI
MAI D'OCCHIO
LA TUA AZIENDA !**



ZUCCHETTI
LE SOLUZIONI CHE CREANO SUCCESSO

ad hoc ENTERPRISE

*Il programma gestionale ERP
(Enterprise Resource Planning)
per la media e grande impresa.*

La piattaforma applicativa client/server che risolve anche i più complessi problemi di gestione aziendale!

● *La mossa strategica per competere nel nuovo millennio:*

AD HOC ENTERPRISE è molto di più di un applicativo per la gestione aziendale, è un ERP (Enterprise Resource Planning) in architettura client/server destinato alle aziende di medie e grandi dimensioni, che necessitano di un sistema informativo molto flessibile, rapidamente modificabile e che al tempo stesso richieda tempi e costi di avviamento contenuti. AD HOC ENTERPRISE infatti è la base di partenza per la realizzazione di sofisticate soluzioni in grado di soddisfare ogni esigenza aziendale.

● *Completamente personalizzabile:* _____

AD HOC ENTERPRISE libera i clienti dai problemi che riguardano gli aspetti tecnici connessi con la gestione del software e permette loro di focalizzarsi sulle problematiche di gestione aziendale. AD HOC ENTERPRISE è stato realizzato con lo strumento di sviluppo CODEPAINTER, che ha permesso di ottenere un programma di alta qualità, completamente e facilmente personalizzabile. CODEPAINTER copre infatti tutte le fasi del ciclo di produzione e manutenzione del software: analisi, prototipazione, codifica, manutenzione e documentazione.

Copre ogni area funzionale: _____

AD HOC ENTERPRISE soddisfa in maniera completa ogni esigenza delle aziende di medie e grandi dimensioni. L'ampia offerta di moduli soddisfa le richieste di ogni funzione aziendale e si articola in tre sottosistemi specializzati:

- area finanza e controllo, per la gestione di contabilità generale, tesoreria, cespiti, ritenute, contabilità analitica, analisi di bilancio e budget;
- area magazzino e logistica, che comprende il ciclo vendite, il ciclo acquisti e il magazzino;
- area produzione, che copre tutte le modalità di produzione delle medie e grandi imprese, inclusa la gestione della produzione su commessa.

Modulare e scalabile: _____

AD HOC ENTERPRISE permette, grazie alla sua struttura modulare ed alle soluzioni tecniche adottate, di scegliere i moduli che soddisfano le necessità aziendali senza correre il rischio di sovradimensionare il sistema informatico dell'impresa. Nel caso in cui l'azienda cresca e debba risolvere problemi più complessi, può facilmente integrare l'applicativo con gli altri moduli che fanno parte dell'offerta di AD HOC ENTERPRISE.

Il software inoltre è completamente compatibile con i più diffusi database presenti sul mercato (IBM DB2, ORACLE, SQL Server, ecc.).

Integrato con Internet: _____

AD HOC ENTERPRISE si adatta all'impresa che cresce e deve risolvere problemi sempre più complessi e gestire carichi di lavoro in aumento; grazie alle soluzioni adottate ed alla sua struttura modulare, è possibile scegliere i moduli che più si adattano alle necessità aziendali, senza correre il rischio di sovradimensionare o sottodimensionare il sistema informatico aziendale, oltre che integrare l'applicativo con moduli software o con soluzioni informatiche realizzate su misura dall'azienda.



*Zucchetti
ti dà oggi ciò
che gli altri
non ti daranno
nemmeno
domani !!!*

ad hoc
ENTERPRISE

*porta la tua azienda nella
new economy!*

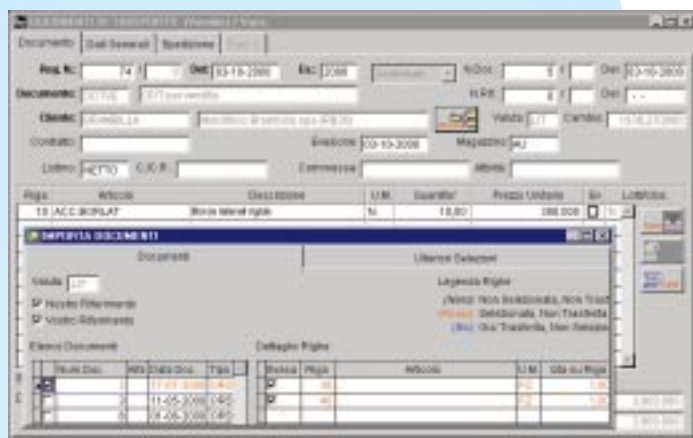
ZUCCHETTI 
LE SOLUZIONI CHE CREANO SUCCESSO

www.zucchetti.it

ad hoc ENTERPRISE

*L'ampia offerta di moduli
soddisfa ogni esigenza
delle aziende di medie
e grandi dimensioni !*

Area finanza e controllo



Contabilità generale ed I.V.A.

La procedura è in grado di gestire più aziende e all'interno di ciascuna azienda più divisioni (Business Units); è possibile inoltre tenere in linea più esercizi contabili.

Il piano dei conti è estremamente flessibile, può essere strutturato fino a nove livelli ed è quindi personalizzabile per soddisfare le esigenze di ogni azienda. I movimenti contabili possono essere generati in automatico mediante apposite funzioni di contabilizzazione del ciclo attivo, passivo, della tesoreria e del modulo cespiti.

E' possibile realizzare bilanci in vari formati: secondo la struttura del piano dei conti predefinita, secondo la IV direttiva CEE oppure tramite riclassificazioni liberamente definibili.

Il software soddisfa inoltre ogni richiesta relativa alla gestione dell'I.V.A., dalla stampa dei registri alla liquidazione e dichiarazione periodica dell'I.V.A. Sono gestite anche il regime I.V.A. in sospensione d'imposta e la gestione dell'I.V.A. intracomunitaria.

Cespiti

Il programma gestisce i cespiti ammortizzabili (singoli, composti e aggregati) e genera automaticamente le relative quote di ammortamento civili e fiscali, consentendo di diversificare l'accantonamento per singolo cespite e per singolo esercizio. Il modulo realizza inoltre i report annuali, quali il registro cespiti, il libro matricole e l'inventario.

Ritenute d'acconto

Il software genera automaticamente le ritenute d'acconto da operare a fornitori e professionisti.

Stampa inoltre le certificazioni da consegnare ai percipienti, le distinte di versamento IRPEF e INPS, i dati per la compilazioni dei quadri 770, Modello Unico e il modello GLA/D su supporto magnetico.

REQUISITI TECNICI

Windows 98/NT/2000

- CPU Intel Pentium II 300 Mhz o equivalente
- 64 Mb di memoria RAM
- 500 Mb di spazio libero su Hard Disk
- CD-ROM

ad hoc ENTERPRISE



*I manager e le aziende
di successo utilizzano
i programmi Zucchetti.
E tu ...
... perché aspetti ?*

*Il modulo e-POS permette di
integrare perfettamente
AD HOC ENTERPRISE con
Intershop, il software per il
commercio elettronico.*

In modo semplice, immediato e senza preoccuparsi degli aspetti tecnici, è possibile realizzare soluzioni di commercio elettronico B2B (tra aziende) e B2C (tra azienda e cliente finale).

Il modulo e-Pos si integra con il software per il commercio elettronico Intershop4 (versione Hosting e Merchant) e consente all'azienda di gestire contemporaneamente più negozi on line. L'azienda può pubblicare il catalogo dei propri prodotti, corredato di immagini e descrizioni, sul proprio sito commerciale e decidere quali articoli esporre in vetrina o sospendere dalla vendita, quali inserire in promozione o in offerta speciale.

Gli ordini sono ricevuti direttamente tramite Internet, viene confermato all'acquirente l'avvenuto ordine tramite e-mail o fax e i dati vengono quindi trasferiti automaticamente nel ciclo attivo di AD HOC ENTERPRISE per essere evasi.

Import dati

Il modulo consente di importare facilmente da altre procedure esterne i dati da utilizzare con l'applicativo, quali anagrafiche contabili (causali contabili, clienti e fornitori, codici I.V.A., ecc.) e di magazzino (causali di magazzino, causali dei documenti, codici articoli/servizi, anagrafica listini, ecc.), movimenti contabili e di magazzino e documenti di acquisto e vendita.

I programmi di importazione garantiscono un facile accesso ai dati esterni, qualunque sia il loro formato di origine e producono resoconti dettagliati al termine della fase di importazione, evidenziando eventuali errori.

ad hoc ENTERPRISE

Area magazzino e logistica

Vendite

Il programma gestisce tutti i documenti di vendita (documenti interni, ordini clienti, documenti di trasporto (D.D.T.), fatture, fatture differite o accompagnatorie, note di credito, ecc.), sia in lire che in valuta estera.

Ciascun documento può essere creato in modo manuale o automatico, partendo da documenti già precedentemente realizzati: questo consente di risalire da ciascun documento a quello che lo ha generato (tracciabilità di ogni documento). I documenti possono essere stampati su moduli prefincati o in modalità grafica direttamente su carta bianca ed è possibile personalizzare le stampe con le indicazioni scelte dall'utente (es. indicazioni relative ai centri di costo o ricavo).

L'aggiornamento del magazzino e la generazione delle scritture di magazzino, inoltre, avvengono automaticamente all'atto della realizzazione o dell'inserimento dei documenti.

Il software consente di tenere sotto controllo gli ordini ancora da evadere e permette di stampare i documenti di trasporto ancora da fatturare.

Il programma gestisce anche gli agenti, le relative provvigioni e i contratti di vendita.

Il modulo inoltre mette a disposizione della direzione una serie di report utili per verificare l'andamento delle vendite (analisi delle consegne, analisi del fatturato e del margine per attività e analisi di Pareto).

Acquisti

Il software gestisce tutti i documenti di acquisto (documenti interni, ordini a fornitori, documenti di trasporto (D.D.T.), fatture, fatture differite e accompagnatorie, note di credito, ecc.). Il modulo genera le proposte di acquisto, che possono essere automaticamente trasformate in ordini e gestisce anche i relativi contratti di acquisto.

Durante la registrazione dei documenti passivi, inoltre, è possibile verificare la corrispondenza del documento che si sta registrando con il documento che lo ha logicamente preceduto (ad esempio D.D.T. con ordine).

Una serie di utili report (analisi degli approvvigionamenti, analisi di Pareto, ecc.) permettono alla direzione di tenere sotto controllo l'evoluzione degli acquisti.

Magazzino/Servizi

Il modulo gestisce contemporaneamente più magazzini, consentendo di raggrupparli a fini fiscali o logistici, e permette inoltre di gestire sia articoli di magazzino sia servizi.

Ogni anagrafica ha un codice alfanumerico di 20 caratteri, che consente di associare a ciascun articolo una dettagliata descrizione.

Il software gestisce gli articoli di magazzino anche per lotti; è possibile inoltre associare a ciascun articolo codici a barre ed effettuare ricerche in base a codici alternativi. I listini di vendita possono essere gestiti sia per scaglioni sia per singola quantità, sia in lire sia in valuta estera, ed è anche possibile determinare per ciascun listino le date di inizio validità e di scadenza.

È possibile valorizzare le giacenze in base ai più diffusi criteri (costo ultimo, medio, standard, FIFO, LIFO, ecc.), stampare il giornale di magazzino e il prospetto per l'inventario fisico.

La gestione dell'inventario è particolarmente sofisticata: gli inventari una volta realizzati vengono memorizzati e questo consente di confrontare inventari relativi a periodi diversi.

La gestione degli articoli a magazzino è estremamente efficiente, grazie alla possibilità di tenere sotto controllo le scorte minime e massime e gli articoli sottoscorta. Una serie di utili report, inoltre, consente di attuare una vera politica delle scorte, che prende in considerazione la giacenza media, l'indice di rotazione e di copertura delle scorte, il punto di riordino e l'invenuto.

ad hoc ENTERPRISE

Area produzione

Modulo base produzione

AD HOC ENTERPRISE gestisce sia la distinta base tecnica dei prodotti sia quella gestionale, utilizzando una visione tabellare oppure ad albero e permette di determinare i componenti di ogni prodotto partendo dalle informazioni contenute nella distinta base neutra, grazie all'utilizzo di un configuratore di prodotto.

La funzione MPS (*Master Production Schedule*) genera il piano principale di produzione, che si occupa della generazione e della gestione degli ordini di produzione (ODP), suddivisi per periodi compresi nell'intervallo temporale considerato. Gli ordini di produzione sono elaborati partendo dagli ordini cliente e dalle previsioni di vendita ed è possibile verificare il piano generato dalla procedura in termini di capacità delle risorse produttive, utilizzando la tecnica RCCP (*Rough-Cut Capacity Planning*).

Il modulo supporta anche le attività di pianificazione dei materiali, nel caso in cui non sia presente il "modulo MRP II" (*Manufacturing Resource Planning*), utilizzando un "motore di pianificazione" semplificato detto "esplosore". Se l'impresa necessita di una pianificazione completa, AD HOC ENTERPRISE dispone del "modulo MRP II", che permette di eseguire la pianificazione dei materiali attraverso tecniche MRP (*Material Requirement Planning*).

Le funzionalità dell'ATP (*Available To Promise*), presenti nel modulo base, sono di supporto all'attività commerciale nel momento dell'accettazione degli ordini.

Se l'azienda opera in un contesto di produzione per il magazzino o di assemblaggio in base agli ordini dei clienti, l'ATP indica infatti, una volta che il piano principale di produzione è stato generato, quali quantità e in quale periodo saranno disponibili per la vendita.

La funzione di "pegging" di primo livello, inoltre, permette di risalire al collegamento fra gli ordini cliente e gli ordini di produzione: è possibile quindi sapere quali ordini di produzione sono stati generati a fronte di un ordine cliente e per ogni ordine di produzione a quale cliente è destinato il prodotto finito.

Completano il modulo base le funzioni per la gestione del magazzino, che vanno dalle stampe delle liste di prelievo e di rifornimento alla movimentazione automatica del magazzino (carico/scarico dei materiali).

Cicli di lavorazione

AD HOC ENTERPRISE consente di gestire in modo completo i cicli di lavorazione sia per quanto riguarda le istruzioni di lavoro sia per la valorizzazione dei prodotti.

Ad ogni ciclo di lavorazione è associata una lista di fasi di lavorazione che identifica le operazioni elementari e ad ogni fase si può collegare la lista di risorse necessarie (squadre, centri di lavoro, attrezzature, ecc.), la lista dei materiali in entrata e la lista dei materiali in uscita (sfridi di lavorazione, ecc.).

MRP II (*Manufacturing Resource Planning*)

Il modulo MRP II realizza la pianificazione di dettaglio dei fabbisogni di materiali, determinati in base al piano principale di produzione (MPS), introdotto partendo dagli ordini di lavoro e d'acquisto.

La logica MRP permette di ridurre le scorte di magazzino e le scorte di processo (Work In Progress) perché organizza la produzione sincronizzando la produzione dei componenti necessari per l'assemblaggio dei prodotti finiti; in questo modo i materiali diventano disponibili solo nel momento in cui sono realmente necessari.

La funzione CRP (*Capacity Requirement Planning*) permette di verificare che i vincoli di capacità siano soddisfatti, analizzando il profilo dei carichi di lavoro dei vari centri produttivi ed evidenziando eventuali sovraccarichi o sottocarichi per ciascun periodo di tempo.

La funzione di "pegging" di secondo livello permette di collegare gli ordini di lavorazione e gli ordini di produzione; in questo modo è possibile sapere quali ordini di lavorazione sono stati generati a fronte di un ordine cliente e a che punto è la loro lavorazione.

Modulo FAS

Il piano finale di assemblaggio (*Final Assemble Schedule*) supporta le attività delle aziende che producono su ordinazione.

In base alla disponibilità dei componenti indicati nella distinta di configurazione ed in base agli ordini clienti inseriti nel piano finale di assemblaggio, il modulo elenca gli ordini che possono essere evasi e le relative configurazioni.

ad hoc ENTERPRISE

Area produzione

Conto lavoro

Il modulo conto lavoro consente di gestire gli ordini di lavorazione presso terzi, che riguardano sia una fase della lavorazione (conto lavoro di fase) sia la realizzazione di un semilavorato (conto lavoro con salto di codice).

Il modulo permette di generare in automatico i D.D.T. di invio merce presso il terzista, con la possibilità di verificare l'esistenza a magazzino. E' gestita la manutenzione, la stampa, l'emissione in automatico delle proposte di conto lavoro. Inoltre il modulo prevede la possibilità di gestire il conto lavoro parziale, definendo quali materiali approvvigiona e fornisce direttamente il terzista.

MPS funzioni avanzate

Le funzioni avanzate di questo modulo permettono all'utente di gestire in modo semplice, ma completo, le previsioni di vendita necessarie all'elaborazione dell'MPS (*Master Production Schedule*), consentendo di rispondere alle oscillazioni della domanda.

Produzione su commessa

Il modulo produzione su commessa risolve le problematiche tipiche delle imprese cantieristiche e di particolari produzioni su progetto: cantieri navali, edili, stradali, produzione macchine industriali, produzione impianti, ecc.

Le attività della commessa possono essere gestite utilizzando tre differenti tipi di progetto: tecnico, gestionale ed amministrativo. La procedura gestisce in maniera ottimale il magazzino e gli acquisti e consente di generare gli ordini a fornitore in base alla pianificazione prevista per le attività del progetto. Il software gestisce completamente anche la contabilità di commessa: avanzamento, confronto dei dati a preventivo e consuntivo, flusso di cassa, ecc.

L'applicativo inoltre si integra perfettamente con Microsoft Project.

Analisi e rilevazione dati

La rilevazione dei dati della produzione e del magazzino può avvenire attraverso l'inserimento manuale oppure automaticamente tramite lettori di codici a barre.

Nel momento in cui le lavorazioni sono concluse avviene automaticamente l'aggiornamento del magazzino (immediato o differito), caricando a magazzino le quantità del prodotto finito e scaricando i materiali impiegati dalle scorte di processo (Work In Progress).

I dati relativi agli ordini di lavorazione portati a termine, inoltre, consentono alla procedura di effettuare l'analisi della produzione.

Schedulatore di dettaglio

AD HOC ENTERPRISE si basa per le attività di programmazione operativa sul motore di schedulazione a capacità finita COMaCS Inside (*Client-server Object-oriented Manufacturing Control System*) della Euris s.r.l. Lo schedulatore si integra perfettamente con i moduli dell'area produzione e rende ancora più completa l'offerta di AD HOC ENTERPRISE.

COMaCS Inside utilizza un innovativo sistema di programmazione operativa (la schedulazione concorrente) e consente di applicare, in base alle operazioni da svolgere, differenti criteri di ottimizzazione avanzata delle risorse. Il software è così in grado di garantire ottimi risultati a fronte di tempi di elaborazione estremamente brevi.

Articolo	Quantità	Unità	Descrizione	Stato	...
ACCIAIO	1000	kg	ACCIAIO	OK	
ALUMINIO	171.000	kg	ALUMINIO	OK	
BRASSI	1.000	kg	BRASSI	OK	
BRASSI	1.000	kg	BRASSI	OK	
BRASSI	1.000	kg	BRASSI	OK	
BRASSI	1.000	kg	BRASSI	OK	
BRASSI	1.000	kg	BRASSI	OK	
BRASSI	1.000	kg	BRASSI	OK	
BRASSI	1.000	kg	BRASSI	OK	
BRASSI	1.000	kg	BRASSI	OK	



Con i gestionali Zucchetti risolti facilmente ogni problema di gestione e non perdi mai d'occhio la tua azienda!

ad hoc
ENTERPRISE

e

CODEPAINTER

*CODEPAINTER: IL POTENTE
STRUMENTO DI SVILUPPO C.A.S.E.
CHE PERMETTE
DI PERSONALIZZARE
FACILMENTE AD HOC ENTERPRISE*

AD HOC ENTERPRISE è stato realizzato utilizzando CODEPAINTER, l'innovativo strumento di sviluppo C.A.S.E. (Computer Aided Software Engineering).

CODEPAINTER, infatti, è lo strumento di sviluppo di progetti informatici veloce, potente ed agevole da utilizzare, che consente di realizzare automaticamente soluzioni software, dalla fase di ideazione all'analisi del progetto, dalla creazione dei prototipi alla generazione (sempre in automatico) dei codici e della documentazione sia utente sia tecnica. Tutte le fasi necessarie allo sviluppo del software, alla sua implementazione e manutenzione possono essere effettuate sempre in automatico.

*PER INFORMAZIONI: ZUCCHETTITOOLS - Via Urbinati, 2 - 47813 BELLARIA
- IGEA MARINA (RN) - Tel. 0541/ 332.324 - Fax 0541/ 331.350
E-mail: clabrn@zucchettitools.com
oppure: ZUCCHETTI - Via Solferino, 1 - 26900 LODI - Tel. 0371/ 594.24.44
Fax 0371/ 594.25.20 E-mail: market@zucchetti.it*

ZUCCHETTI
LEADER PER QUALITÀ

ALTRI GESTIONALI ZUCCHETTI

GESTIONALE 1:

il software in Windows che meglio **risponde alle esigenze contabili, di magazzino e di fatturazione delle piccole aziende** perché:

- è il più semplice e facile da utilizzare del mercato;
- ha un'interfaccia piacevole ed intuitiva;
- è autoinstallante e si apprende in poche ore;
- l'utente, inoltre, può creare personalmente lo schema dei documenti di trasporto, delle fatture, ecc., e può stampare direttamente su carta bianca senza dover utilizzare moduli prestampati.

GESTIONALE 2:

il programma ideale **per le aziende di piccole e medie dimensioni che devono risolvere problematiche più complesse** di quelle risolvibili con il GESTIONALE 1:

- soddisfa le richieste di ogni azienda relativamente a contabilità generale ed analitica, gestione clienti e fornitori, tentata vendita ed order entry, ordini via web, magazzino anche con gestione lotti e matricole, produzione, statistiche, ecc.;
- **funziona in Windows, Unix e Linux**;
- tutti gli output a video e in stampa sono personalizzabili dall'utente sia dalla procedura che da Crystal Reports.

AD HOC REVOLUTION:

il gestionale **per la piccola e media azienda facilmente personalizzabile e configurabile** grazie alla tecnologia dello strumento di sviluppo CODEPAINTER REVOLUTION che:

- **assicura un'ampia copertura funzionale**, compresa contabilità analitica, gestione progetti, magazzino-produzione, conto lavoro, ecc.;
- in architettura client/server, supporta i più diffusi data base (IBM DB2, ORACLE e SQL Server);
- permette all'utente di modificare a proprio piacere le videate, i menù, le query ed ogni documento dell'applicativo;
- **permette l'integrazione con il software per il commercio elettronico per realizzare soluzioni B2B** (tra aziende) e **B2C** (tra aziende e clienti finali);
- è multilingua.

PER INFORMAZIONI: ZUCCHETTI - Via Solferino, 1 - 26900 LODI - Tel. 0371/ 594.24.44
Fax 0371/ 594.25.20 E-mail: market@zucchetti.it

STRUMENTI DI SVILUPPO

CODEPAINTER REVOLUTION:

il nuovo strumento di sviluppo che permette di realizzare automaticamente applicazioni software più velocemente (fino a 10 volte) rispetto ai normali linguaggi di programmazione.

C.A.S.E. CODEPAINTER REVOLUTION è potente ed agevole da utilizzare e può essere impiegato per sviluppare applicazioni gestionali, dalla fase di ideazione all'analisi del progetto, dalla creazione dei prototipi alla generazione, sempre automatica, dei codici e della documentazione sia utente sia tecnica.

PER INFORMAZIONI: ZUCCHETTI TOOLS - Via Urbinati, 2 - 47813 BELLARIA - IGEEA MARINA (RN)
Tel. 0541/ 332.324 - Fax 0541/ 331.350 - E-mail: clabrn@zucchettitools.com
oppure: ZUCCHETTI - Via Solferino, 1 - 26900 LODI - Tel. 0371/ 594.24.44 - Fax 0371/ 594.25.20
E-mail: market@zucchetti.it

ad hoc ENTERPRISE

Zucchetti offre molte soluzioni informatiche per aziende, professionisti, enti pubblici e banche:

IL GRUPPO ZUCCHETTI

Le aziende facenti capo a Zucchetti superano i 1.100 dipendenti, hanno una rete di oltre 780 distributori sull'intero territorio nazionale, con oltre 85.000 clienti, presso i quali sono installate più di 450.000 procedure.

L'INNOVAZIONE IN ZUCCHETTI

Zucchetti è leader nell'innovazione: è stata infatti la prima azienda a trasmettere gli aggiornamenti dei programmi via etere e poi via satellite, nonché ad usare il microchip nella rilevazione presenze, a fare le dichiarazioni dei redditi in automatico, ecc.

- sviluppo di progetti informatici su misura per enti pubblici e aziende di piccole, medie e grandi dimensioni (Fiera di Milano, Presidenza del Consiglio dei Ministri, Rusconi Editore, ecc.);
- gestionali per aziende piccole, medie e grandi, anche in ASP;
- software per la gestione della produzione;
- ERP e CRM, anche in ASP;
- software per la gestione del personale (paghe, budget del personale, ecc.) per aziende, enti pubblici, banche, assicurazioni e associazioni di categoria, anche in ASP;
- consulenza strategica, organizzativa, commerciale ed informatica, anche per ottenere le certificazioni ISO 9001/9002/14000 e la marcatura CE;
- tool di sviluppo e C.A.S.E.;
- procedure per commercialisti, associazioni di categoria e consulenti del lavoro, anche in ASP;
- sistemi di rilevazione presenze, controllo accessi, raccolta dati della produzione e del magazzino, per piccole, medie e grandi aziende, banche, ecc.;
- editoria on line con "Il Supermercato dell'Informazione"; visure camerali e ipocatastali, bilanci, gazzette ufficiali, protesti, elenco soci, fallimenti, dati pregiudizievole, banche dati normative e molto altro ancora;
- controllo accessi per eventi culturali, sportivi, mondani, ecc.;
- sistemi informativi integrati per enti pubblici (comuni, province, regioni, ecc.), le prime ed uniche pensate e realizzate per lavorare su Internet e utilizzabili anche "in affitto" in ASP;
- progettazione ed automazione per catene di lavanderie, centri medici, tagliaerba robotizzato, ecc.;
- soluzioni e-business; servizi Internet di base; consulting e system integration;
- i più completi ed affidabili programmi per gli studi legali;
- corsi di formazione nell'ambito dell'informatica di base ed avanzata (preparano anche al conseguimento della patente informatica europea);
- programmi di estrazione dati e data warehouse per banche ed aziende.

Zucchetti, integratore di sistemi, è leader nella fornitura di molte soluzioni software in diversi settori di mercato ed ha un'offerta, così ampia, che non ha confronti né in Italia né in Europa.